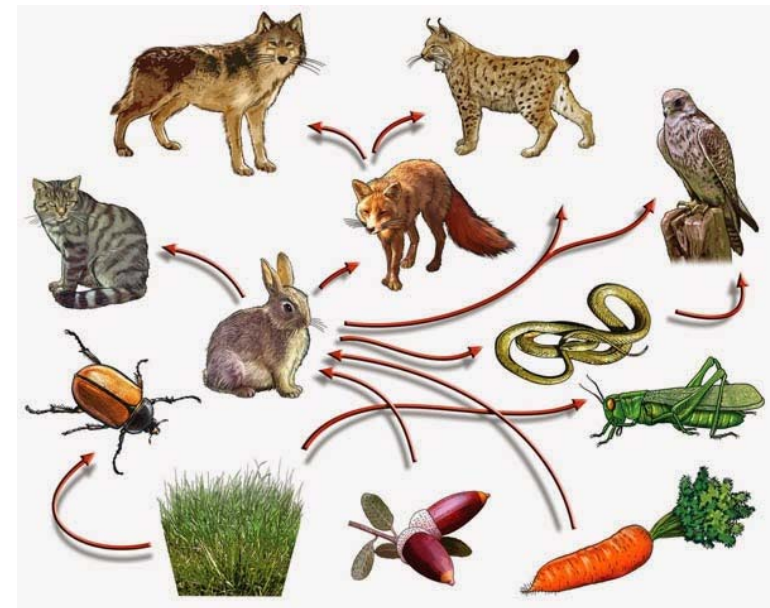
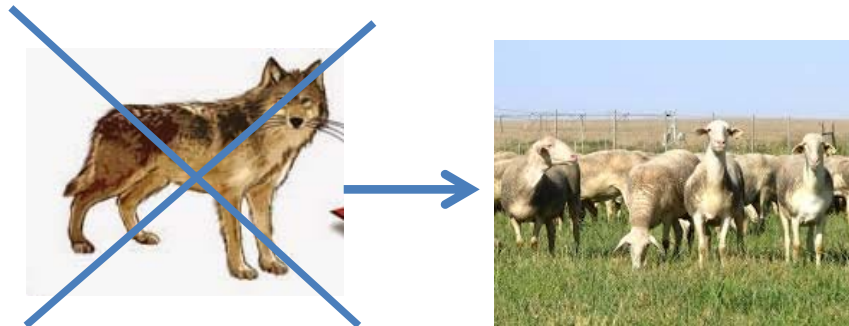




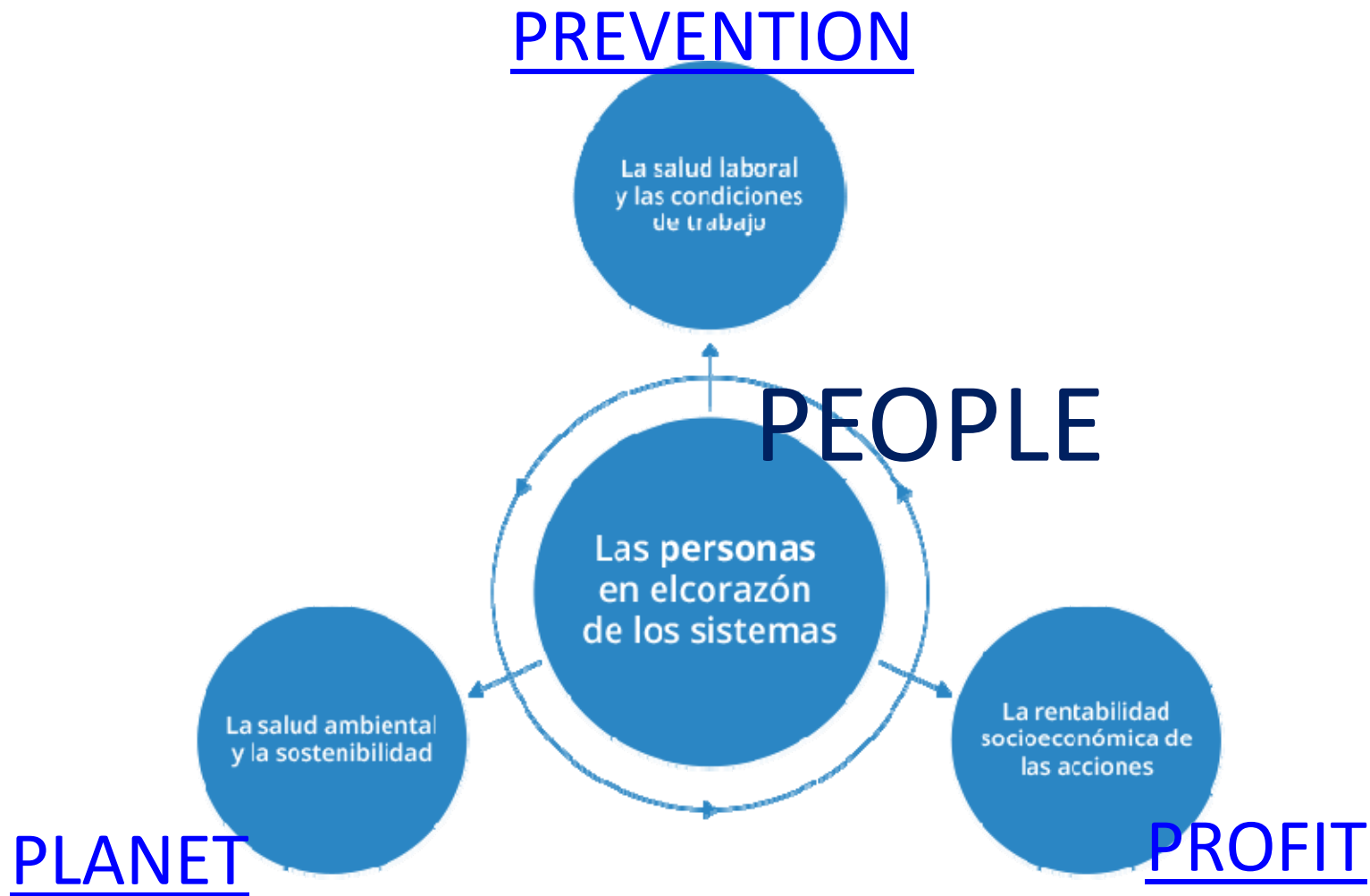
# MODELO MIESES



# Del pensamiento lineal al pensamiento circular



# MODELO 4 P'S



## PEOPLE

**Situando a las personas en el corazón de la empresa.**

Ello mediante valores, liderazgo, participación e innovación, y desarrollando competencias para generar una Calidad Integral, bajo principios de Excelencia y Responsabilidad

## PREVENTION

**Cuidando la salud laboral y las condiciones de trabajo.**

Evitando riesgos y conflictos, y promoviendo salud y bienestar para construir empresas saludables.

## PLANET

### **Protegiendo el medio ambiente y la sostenibilidad**

Ello mediante una economía circular que haga frente al cambio climático con una movilidad sostenible y conectando con la naturaleza para generar hábitats laborales humanizados.

## PROFIT

**Generando beneficios económicos, sociales y ambientales.**  
Analizando la rentabilidad de las inversiones y acciones realizadas en términos de eficiencia y de valores tangibles e intangibles generados-